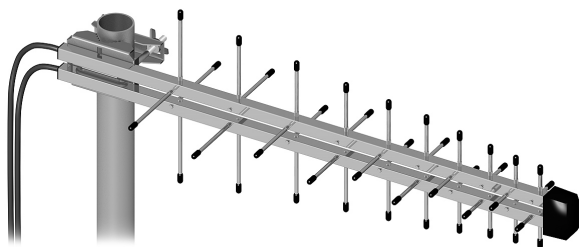


## Antena GSM ATK-LOG GSM/UMTS/LTE 10m 5dbi wt.2xSMA



**Cena : 209,00 zł**

Nr katalogowy : **6441**  
Stan magazynowy : **niski**  
Średnia ocena : **brak recenzji**

A7056\_10  
LTE

Antena logarytmiczna ATK-LOG LTE przeznaczona jest do odbioru sygnału w systemach GSM/DCS/UMTS/HSDPA/LTE pracujących w paśmie 800-2170 MHz. Dołączona do karty lub modemu pozwala na poprawienie jakości sygnału w stosunku do anten wbudowanych w tego typu urządzenia. Antena posiada zintegrowany przewód o długości 9 metrów, zakończony wtykiem SMA.

Antena przeznaczona jest do współpracy z modemami LTE (wyposażonymi w dwa złącza antenowe), telefonami oraz modemami: GSM, DCS, 3G. MIMO (ang. Multiple Input, Multiple Output) rozwiązanie zwiększające przepustowość sieci bezprzewodowej polegające na transmisji wieloantenowej zarówno po stronie nadawczej, jak i po stronie odbiorczej.

Cechy wyróżniające:

Zewnętrzna, logarytmiczna, kierunkowa,  
MIMO 2x2 ,  
Szerokopasmowa: 800-2170 MHz,  
Praca w sieciach: GSM, DCS, UMTS, LTE,  
Zysk do 5 dBi,  
Antena zwarta dla prądu stałego (DC),  
Współczynnik VSWR < 4,  
9 m przewodu zakończonego wtykiem SMA,  
Mocowanie do masztu za pomocą cybantów,

**Nazwa** Antena ATK-LOG

**Rodzaj towaru** Antena telekomunikacyjna

**Typ technika transmisji** Antena MIMO 2x2

**kierunkowość** Kierunkowa

**Przewód długość** m 10

**ilość przewodów** 2

**rodzaj przewodu** RF-5

**Złącze rodzaj** SMA

**ilość** 2

**Przeznaczenie** LTE800 (800 MHz), GSM900, UMTS900, LTE900 (900 MHz), LTE1800 (1800 MHz), LTE2100, UMTS2100 (2100 MHz)

**Zastosowanie** Zewnętrzne

**Pasmo MHz** 800-2170

**Maksymalny zysk** dBi 5

Impedancja 50

Kąt promieniowania pionowa polaryzacja H/V ° 91/62

**pozioma polaryzacja** H/V ° 62/91

**Polaryzacja** H,V

**Zwarta dla prądu stałego** Tak

**VSWR** <4

**Max. średnica masztu** mm 40

**Wymiary** mm 670 x 20 x 20

**Opakowanie** Karton

**Masa** kg 0,53