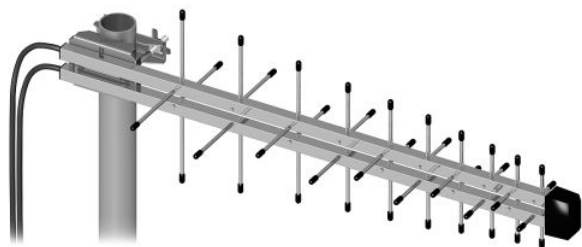


Antena GSM ATK-LOG GSM/UMTS/LTE 10m 5dbi wt.FME



Cena : 215,00 zł

Nr katalogowy : **6167**

Stan magazynowy : **brak w magazynie**

Średnia ocena : **brak recenzji**

A7057_10

Antena logarytmiczna ATK-LOG LTE przeznaczona jest do odbioru sygnału w systemach GSM/DCS/UMTS/HSDPA/LTE pracujących w paśmie 800-2170 MHz. Dołączona do karty lub modemu pozwala na poprawienie jakości sygnału w stosunku do anten wbudowanych w tego typu urządzenia. Antena posiada zintegrowany przewód o długości 10 metrów, zakończony gniazdem FME.

Antena przeznaczona jest do współpracy z modemami LTE (wyposażonymi w dwa złącza antenowe), telefonami oraz modemami: GSM, DCS, 3G.

MIMO (ang. Multiple Input, Multiple Output) rozwiązanie zwiększające przepustowość sieci bezprzewodowej polegające na transmisji wieloantenowej zarówno po stronie nadawczej, jak i po stronie odbiorczej.

Cechy wyróżniające:

- Zewnętrzna, logarytmiczna, kierunkowa,
- MIMO 2x2 ,
- Szerokopasmowa: 800-2170 MHz,
- Praca w sieciach: GSM, DCS, UMTS, LTE,
- Zysk do 9 dBi,
- Antena zwarta dla prądu stałego (DC),
- Współczynnik VSWR <2,
- 10 m przewodu zakończonego gniazdem FME,
- Mocowanie do masztu za pomocą cybantów,

Nazwa ATK-LOG LTE

Kod A7057_10

MIMO Tak (2x2)

Kanał

-Pionowy :800-2170

-Poziomy: 800-2170

Zysk [dBi] (pionowy): do 9 **(poziomy):** do 9

Kąt promieniowania [°] V (pionowy): 91 **(poziomy):** 91

Kąt promieniowania [°] H pionowy: 62 **poziomy:** 62

Impedancja [Ω] 50

VSWR <2

Polaryzacja Pionowa/Pozioma

Złącza gniazdo FME

Długość przewodu [m] 10

Długość anteny [mm] 670

Masa [kg] 0,53