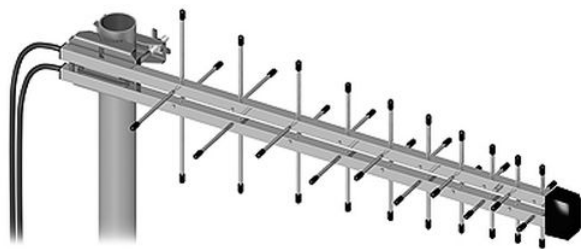


Antena GSM ATK-LOG GSM/UMTS/LTE 5m 5dbi wt.2xSMA



Cena : 155,00 zł

Nr katalogowy : **5164**
Stan magazynowy : **niski**
Średnia ocena : **brak recenzji**

A7056_5
800-2170Mhz

Antena logarytmiczna ATK-LOG LTE przeznaczona jest do odbioru sygnału w systemach GSM/DCS/UMTS/HSDPA/LTE pracujących w paśmie 800-2170 MHz. Dołączona do karty lub modemu pozwala na poprawienie jakości sygnału w stosunku do anten wbudowanych w tego typu urządzenia. Antena posiada zintegrowany przewód o długości 5 metrów, zakończony wtykiem SMA.

Antena przeznaczona jest do współpracy z modemami LTE (wyposażonymi w dwa złącza antenowe), telefonami oraz modemami: GSM, DCS, 3G.

MIMO (ang. Multiple Input, Multiple Output) rozwiązanie zwiększające przepustowość sieci bezprzewodowej polegające na transmisji wieloantenowej zarówno po stronie nadawczej, jak i po stronie odbiorczej.

Cechy wyróżniające:

- Zewnętrzna, logarytmiczna, kierunkowa,
- MIMO 2x2 ,
- Szerokopasmowa: 800-2170 MHz,
- Praca w sieciach: GSM, DCS, UMTS, LTE,
- Zysk do 9 dBi,
- Antena zwarta dla prądu stałego (DC),
- Współczynnik VSWR <2,
- 5 m przewodu zakończonego wtykiem SMA,
- Mocowanie do masztu za pomocą cybantów

Parametry techniczne:

MIMO Tak (2x2)

Pasma [MHz] pionowy: 800-2170 poziomy: 800-2170

Zysk [dBi] pionowy: do 9 poziomy: do 9

Kąt promieniowania [°] V pionowy: 91 poziomy: 91

Kąt promieniowania [°] H pionowy: 62 poziomy: 62

Impedancja [Ω] 50

VSWR <2

Polaryzacja Pionowa/Pozioma

Złącza wtyk SMA

Długość przewodu [m] 5

Długość anteny [mm] 670

Masa [kg] 0,53