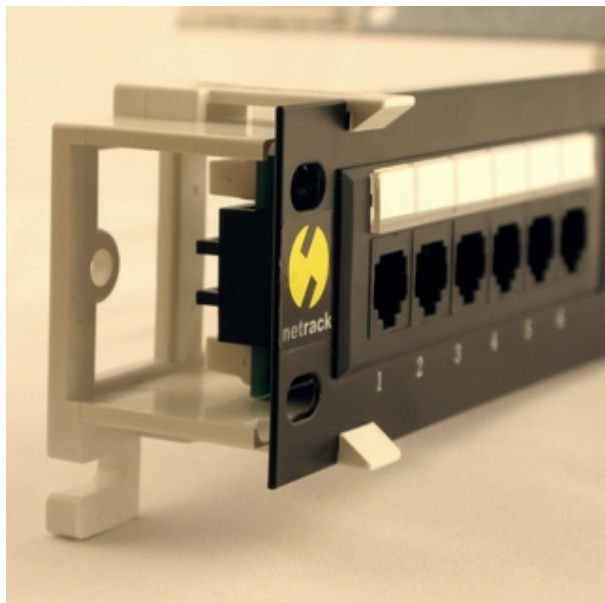


## Patch Panel 10" 12-Portowy UTP kat.5E Netrack



**Cena : 42,90 zł**

Nr katalogowy : **6599**

Stan magazynowy : **brak w magazynie**

Średnia ocena : **brak recenzji**

**Liczba portów:** 12

**Typ gniazda:** RJ45

**Kategoria:** 5e

**Typ okablowania:** skrętka

**Dodatkowe informacje**

-przeznaczony do zamontowania w RACK 10"

-przeznaczony do zamontowania na ścianie

-porty rozmieszczone w 2 grupach po 6

-złącza do podłączenia wtyków z przodu RJ45 UTP

-złącza do podłączenia przewodów z tyłu - typu Krone

-z tyłu złącza są opisane numerem portu oraz sposobem podłączenia przewodów

-do podłączenia przewodów należy użyć noża typu KRONE

-zaczepy do zamocowania wiązki przewodów

-opisy portów - białe pola do umieszczenia opisów

**Wysokość** 1 U 55 mm

**Szerokość** 10 cali 253 mm

**Głębokość** 48 mm **Masa netto** 0,3 kg

MIR Centrum Komputerowe